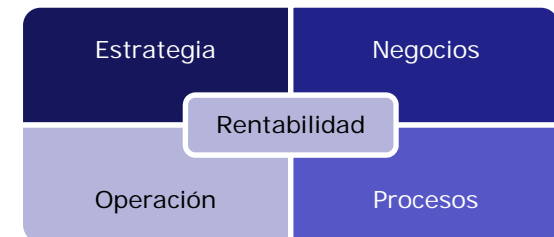




Centro Ejecutivo de Logística S. C.

Consultoría





Presentación

- Nuestra división de consultoría especializada en **Negocios, Estrategia, Procesos y Operación** le ofrece servicios de asesoría que mejorarán la rentabilidad de su empresa, la obtención de mejores flujos de efectivo y una mayor competitividad internacional.
- Esta división busca transformar los resultados de la empresa a través de definición de estrategias adecuadas del negocio, incremento de la productividad del área comercial, reducción de costos y gastos operativos, mejor control presupuestal y una adecuada asignación de funciones y responsabilidad del personal de la organización.
- Nuestra metodología de trabajo permitirá a la empresa mejorar sus procesos de planeación, tener mayor liquidez, mejorar la asignación presupuestal por partida y/o departamento, así como una alineación disciplinada de los objetivos de la organización.
- Nuestro amplio abanico de expertos en todas las áreas de negocios, planeación estratégica, operación y administración de procesos nos permite desarrollar proyectos de corto plazo que mejoran las estrategias actuales de su empresa.



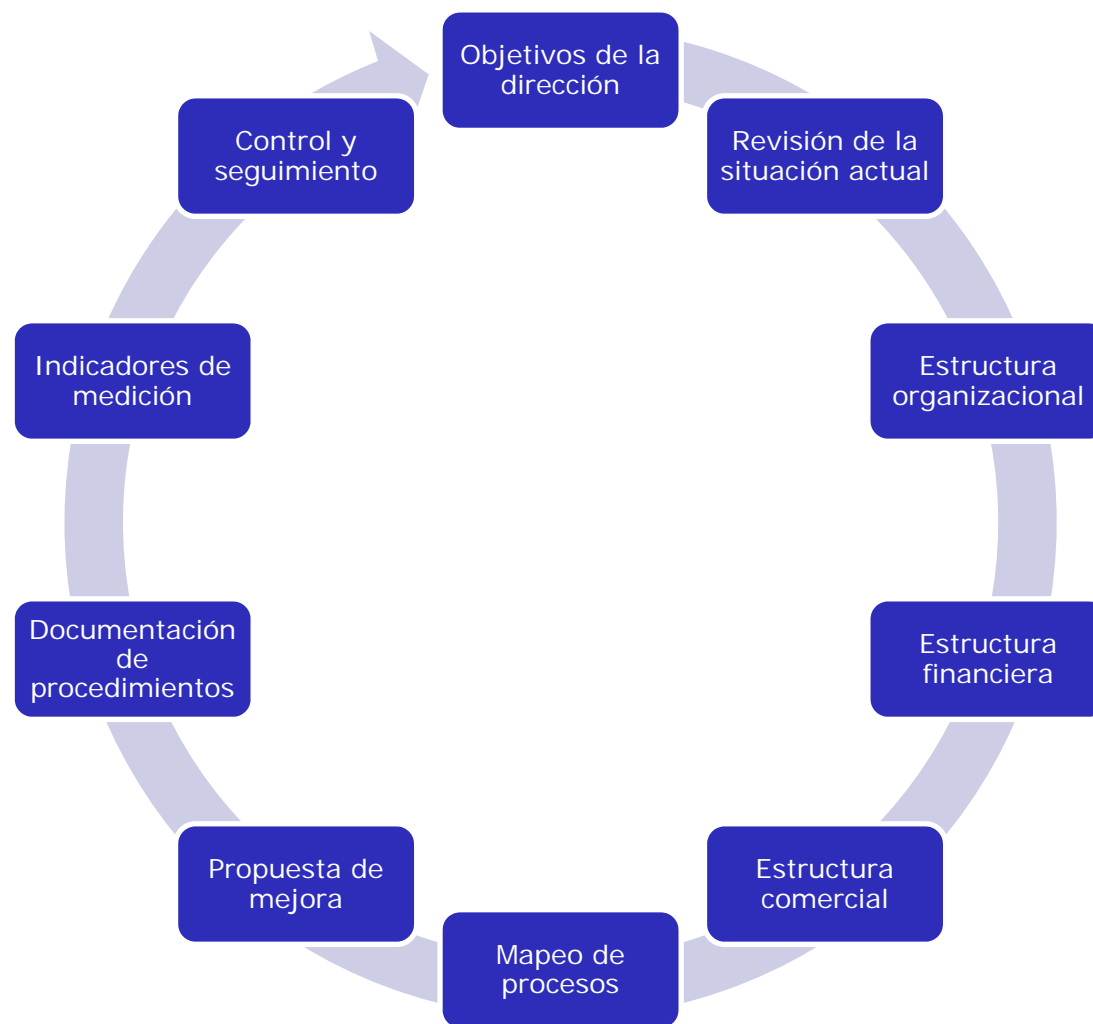
Beneficios directos

- Establecimiento de organizaciones más esbeltas.
- Resultados negativos a positivos.
- Conversión de pérdidas a utilidades.
- Evaluación integral del negocio.
- Proyectos de ahorros mínimo de 20%
- Retornos de inversión de 3 a 1.
- Mejoras en la planeación de la demanda y la operación.
- Formación de personal orientado a resultados e indicadores de medición.
- Programas de reducción costos.
- Capacitación orientada a resultados.
- Mejoras en el plan estratégico de la organización.
- Asignación de responsabilidades clave del equipo directivo.



Celogis: Metodología de Implementación

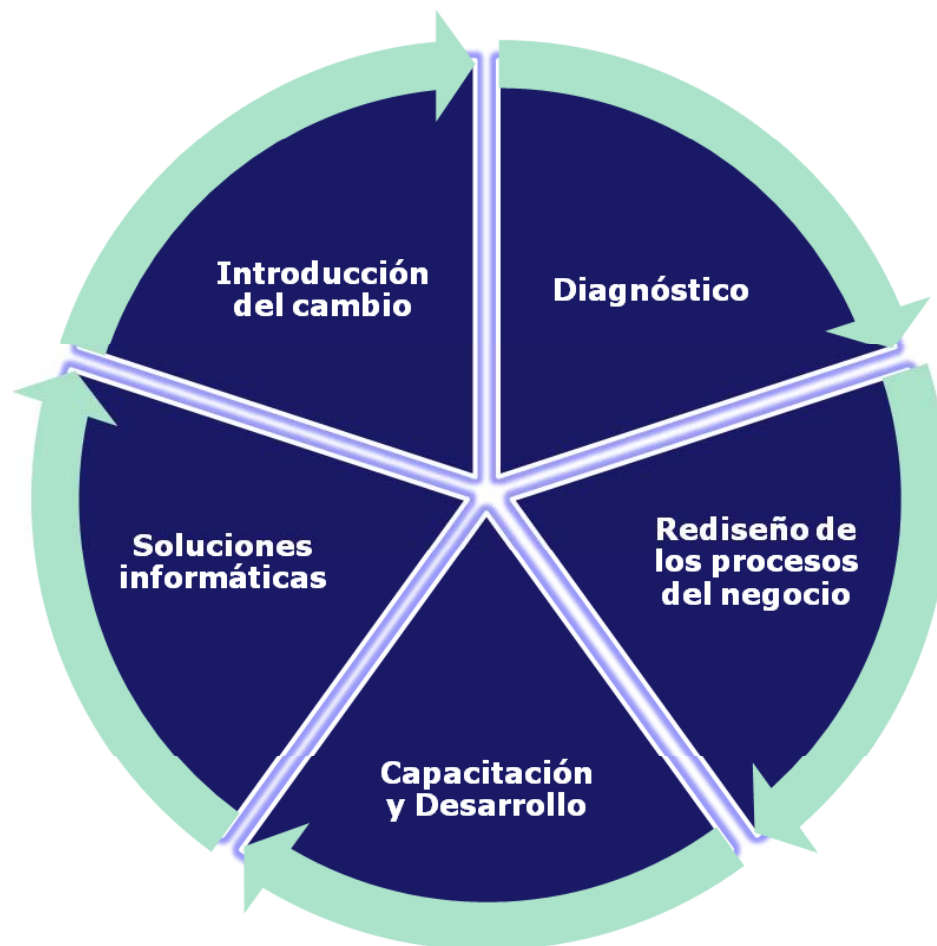
- Utilizamos en nuestros proyectos una metodología orientada a resultados tangibles en forma inmediata, que mejora las decisiones y el control total de las operaciones claves de la organización
- Nuestro método se orienta a establecer una Administración disciplinada en el contexto del negocio para capitalizar de la mejor manera la creación de valor.





Celogis: Respuestas Integrales

- Los productos de nuestro servicio pueden corresponder a diversos ámbitos, como se muestra en la gráfica.
- No todos los proyectos tienen estos componentes, pero nuestro equipo de consultoría considera estas facetas del proceso para proporcionar una recomendación integral.
- Nosotros podemos acompañarlos igualmente en la introducción de las propuestas, capacitando o incluso desarrollando el sistema informático correspondiente.





Equipo de consultoría

El equipo de consultoría está integrado por los siguientes expertos internacionales:

- *Tomás GÁLVEZ MARTÍNEZ. Director General.* Amplia experiencia en proyectos de investigación de mercados, análisis de negocio y planeación de demanda. Desde hace más de una década atiende necesidades de desarrollo de empresas del sector.
- *Juan Manuel GARCÍA DÁVILA. Director:* División Negocios, Procesos y Operaciones. Amplia experiencia en implementación de proyectos de mejora de rentabilidad, procesos y ahorro.
- *Mario VALADEZ CEDILLO. Director:* División Estrategia y Planeación: Amplia experiencia en proyectos de estrategia y planeación logística.
- *Jerry BENDINER Socio Estratégico.* Director y fundador de Technologix Decision Sciences, empresa Canadiense desarrolladora de soluciones para la logística de cadenas de suministro.
- *Manuel FERNÁNDEZ VILLACAÑAS. Director de proyectos internacionales.* Experto en distribución y abastecimiento para Iberoamérica. Manuel ha desarrollado soluciones en la cadena de suministro para el Eurofigther y el Airbus en España, entre otros proyectos de gran impacto.



Algunos de nuestros clientes

Estas son algunas de las corporaciones a nivel nacional e internacional que se han beneficiado de nuestros desarrollos a la medida desde 1993:





Algunos de nuestros proyectos

- Evaluación de la red de distribución en México de WHIRLPOOL de Norteamérica, importante fabricante de electrodomésticos. Se evaluó la red nacional de plantas y depósitos, desde una perspectiva estratégica con objeto de redimensionar sus capacidades y ajustarlas a los planes de inversión existentes.
- Reingeniería de procesos e ISO 9000 e incremento de flotilla por productividad al 100% para LARMEX (286 unidades), empresa de transporte.
- Reingeniería de procesos y mejoramiento del flujo de efectivo para TELSA (35 unidades), empresa de transporte.
- Certificación ISO 9000 para ALSA (176 unidades), empresa de transporte.
- Certificación BASC e implementación de Sistemas de Control de Calidad de Cruces para CORSA (80 unidades), empresa de transporte
- Documentación de procesos y control interno, eficiencia y productividad para HERCASA (370 unidades), empresa de transporte.
- Documentación de procesos y mejora continua para Autolíquidos Reyneros SA (90 unidades),
- Rediseño del proceso de Planeación de Operaciones y Ventas de TYSON de México, empresa líder en sector alimentos cárnicos en México: mapeo y especificación de sistema informático.
- Diseño e implementación de sistema para reposición continua de producto para DANONE de México, líder nacional de productos de yogurt en México.
- Estudio de red para Azúcar del Cañal, comercializadora de la industria azucarera de El Salvador.
- Análisis estratégico de la red de distribución en México de Svenska Cellulosa Aktiebolaget México, compañía papelera sueca líder de mercado en México.
- Rediseño de la cadena de valor para CONTAXI, empresa de transporte de pasajeros urbanos en Monterrey y otras plazas de México.
- Investigación sobre patrones de consumo en la industria del acero para GALVAK
- Reducción de tiempos de espera en las plataformas de perforación para PEMEX
- Modulación de embarcaciones para PEMEX
- Logística Integral para atención de activos y gerencias para PEMEX
- Implantación de una base de datos integral en la GL para PEMEX
- Modelo integral para la gestión logística para PEMEX



Alianzas estratégicas

Nuestra organización tiene convenios internacionales y realiza proyectos en forma conjunta con empresas y escuelas de negocios de gran prestigio. Tenemos socios estratégicos que pueden cubrir sus necesidades en Canadá, USA, España, Centro y Sur América.





Contacto

Tomás Gálvez Martínez

tgalvez@celogis.com

Director General

Centro Ejecutivo de Logística S. C.

Av. Lázaro Cárdenas 1007 Pte. 3er piso.

Col. Valle de San Agustín CP 66278

San Pedro Garza García, Nuevo León

T. + 52 (81) 8220 9005

F. +52 (81) 8220 9136